

ÉMETTEUR RÉCEPTEUR W-MODBUS



Fonctionne en complément d'un coffret MyLight avec MG3 et d'un compteur RS485

- COMMUNICATION SANS FIL
- TOUS TYPES D'INSTALLATIONS, MÊME LES PLUS COMPLEXES
- JUSQU'À 400M DE PORTÉE



COMMUNICATION STABLE ET FIABLE WIRELESS MODBUS

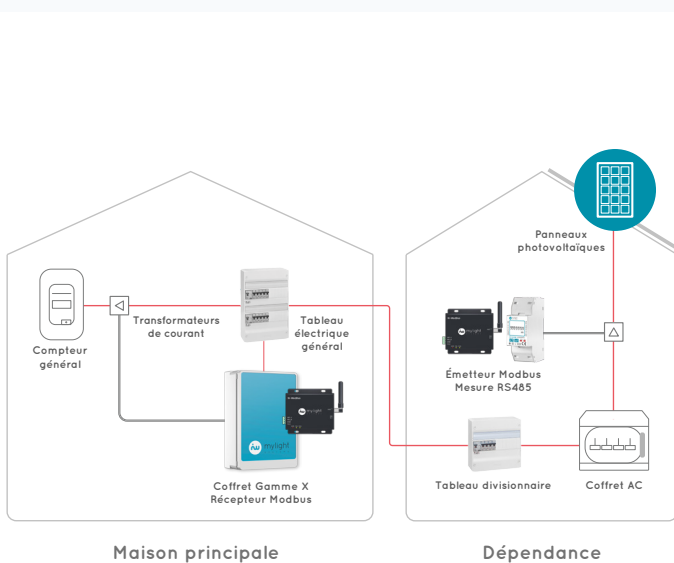
- Émetteur et récepteur Modbus RS485
- Technologie à bande large (Spread Waveform)
- Excellente traversée de murs : bande de fréquence 433 Mhz



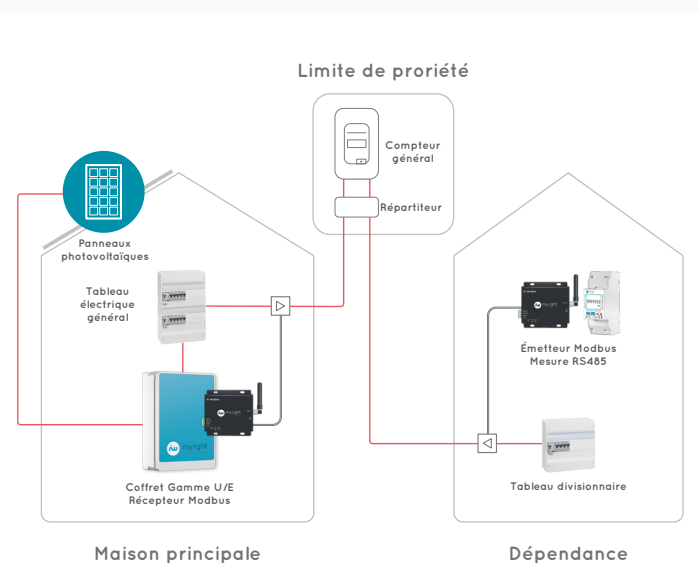
COMPATIBLE TOUS TYPES D'INSTALLATIONS

- Configurations simples et complexes
- Très grande portée : 400m (champ libre)
- Mesure monophasée ou triphasée avec transformateurs de courant

EXEMPLES D'INSTALLATION COMPLEXE



1 MESURE D'UNE PRODUCTION SOLAIRE DÉPORTÉE SUR UNE DÉPENDANCE



2 MESURE D'UNE CONSOMMATION SUR UNE DÉPENDANCE ÉLOIGNÉE

DONNÉES TECHNIQUES

Caractéristiques spécifiques

Dimensions	82 x 62 x 25 mm
Poids	130 g
Température de fonctionnement (min/max)	-40°C / 85°C
Impédance antenne	50 Ω
Tension d'alimentation	8-28 VDC (Recommandé 12V)
Interface de communication	RS485
Vitesse de transmission/ Parité	9600 Bps / Non
Portée	400m en champ libre
Garantie	Condition disponibles sur www.mylight-systems.com

Fonctionne en complément d'un coffret MyLight avec MG3 et d'un compteur RS485

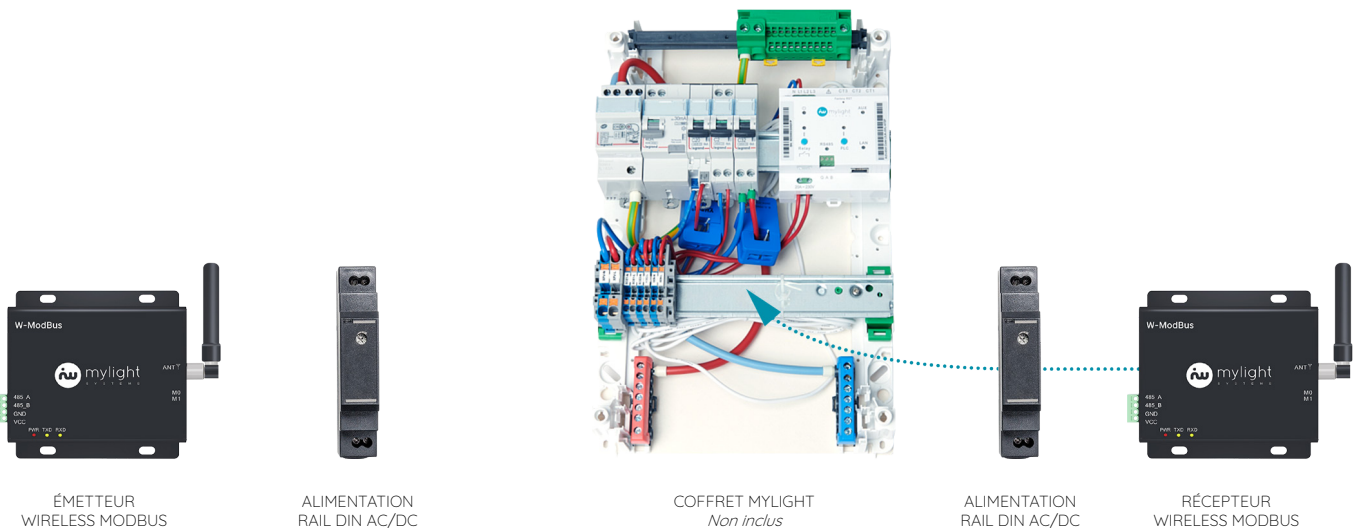
LE KIT W-MODBUS CONTIENT NÉCESSAIREMENT :

1 ÉMETTEUR

À associer à un compteur RS485 pour émettre les informations de mesure au coffret MyLight principal

2 RÉCEPTEUR

À câbler au coffret MyLight Systems afin d'assurer la communication avec l'émetteur



EN COMPLÉMENT DU KIT W-MODBUS

Compteurs RS485 MyLight Systems compatibles

Références compteurs	Description
MC1D01RM	Monophasé, traversant FTE 0002
SDM120CTM	Monophasé, TC inclus
MC3D01RM	Triphasé, traversant FTE 0002
MG3C01RM	Triphasé, TC inclus FTE 0002

